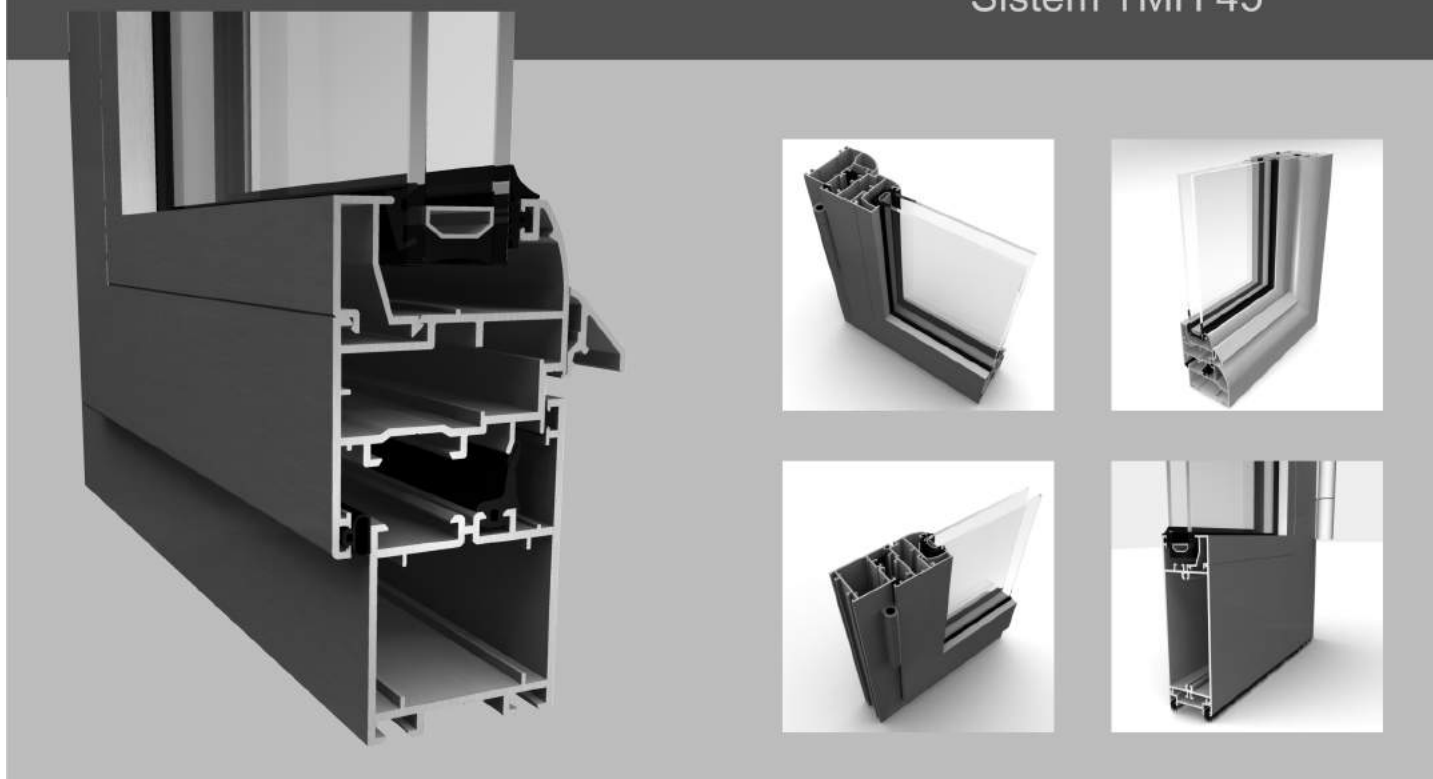


Sistem TMH 45



Tehnički opis sistema

Sistem profila Tehnomarket TMH 45 čini grupa aluminijumskih profila bez prekida termo mosta projektovanih za izradu elemenata sa primenom u arhitekturi i građevinarstvu: vrata, prozora, portala velikih i malih dimenzija, pregrada itd. Osnovna ugradna dubina štoka iznosi 45mm što ovaj sistem čini izuzetno upotrebljivim usled malog utroška prostora, dok ga visoka modularnosti i savremeni dizajn preporučuju kao optimalno rešenje u zahtevnim enterijerskim projektima, ili u eksterijeru gde nisu visoki zahtevi za termičkim performansama ili negrejanim prostorijama. Posebno je značajna primena ovog sistema u izradi enterijerskih portala velikih dimenzija i složenih oblika, a u okviru ovog sistema moguće je proizvesti i karakteristična enterijerska vrata u kombinaciji sa panelnim krilima izrađenim od drveta ili medijapana visokog kvaliteta.

- Aluminijumski profili su proizvedeni postupkom ekstruzije u pogonima Tehnomarket-a. Sirovina za proizvodnju profila je primarna legura aluminijuma oznake AlMgSi0,5 (AA6063 i 6060) i zateznom čvrstoćom profila od minimalno 210 KN/mm².
- Sistem omogućava ugradnju okova po EURO 1 standardu (nagibni, okretni, okretno-nagibni, harmonika, nagibno-klizni, skriveni okov)
- Konstrukcija vrata izvedena je sa profilima štoka i krila u istoj ravni uz mogućnost otvaranja na spolja ili unutra, ugradnju sa ili bez praga i opciju usadnih ili nasadnih šarki.
- Sistem podržava ispune uključujući i staklo pakete od 3 do 30mm sa EPDM zaptivkama
- Zaptivanje u zoni spoja štoka i krila je dvostruko, preko dve trajno elastične EPDM zaptivke otporne na UV zračenje.
- Spajanje uglova može se izvesti pomoću patent spojnice ili štipanjem profila.
- Dizajn profila sa jednom komorom glatkih zidova omogućuje jednostavno sklapanje elemenata
- Dve opcije vidljive širine profila krila: 50mm i 68mm
- Poseban parapetni profil za vrata i pregrade visine do 155mm
- Površinska zaštita može biti elektrolitička anodna oksidacija (eloksaza) ili elektrostatska pulverizacija (plastifikacija)

TMH 45 system consists of aluminum profiles without thermal break that are designed for elements with wide application in architecture and civil engineering: doors, windows, large or small portals, partitions etc. The basic installation depth of 45mm makes this system very practical due to its insignificant space usage, while its modularity and modern design speak for themselves when it comes to more complex interior projects or when the exterior conditions are not too demanding in terms of thermal performance. One of the major system applications is found in designing sizeable and complex shaped interior elements. Also, the system provides possibility of producing specifically designed interior doors in combination with high quality wood or MDF panels.

- Aluminum profiles are extruded in Tehnomarket's own extrusion factory. The raw production material is primary aluminum alloy AlMgSi0.5 (AA6063 and 6060) with minimal tensile strength of 210KN/mm².
- The system is compatible with EURO 1 groove standard for hardware installation.
- The system allows glass packages from 3-30mm with EPDM gaskets resistant to UV light.
- System features double sealing of hardware and window sash with two permanently elastic UV resistant EPDM seals.
- Corner joining can be realized with patent clip or by crimping corner joints.
- Single chamber profile design with smooth surface makes the assembling easy.
- The system comes in two visible profile widths: 50mm and 68mm.
- The system provides specially designed parapet profile for doors and partitions up to 155mm high.
- Two options of surface protection pulverisation in all RAL tones or anodisation.

TMH45

Техническое описание системы

Система профилей Техномаркет TMH45 представляют группу алюминиевой профиль без разрыва теплового моста, предназначенный для производства элементов, используемых в архитектуре и строительстве: двери, окна, порталы большего и меньшего размеры, перегородки и т.д .. Монтажная глубина установка рамы 45 мм, что делает эту систему очень удобные из-за низкого потребления пространства, а высокая модульность и современный дизайн воспринимается как оптимальное решение для сложных проектов и интерьера, и экстерьера где не требуется высокие требования к тепловой представлениях и неотапливаемых помещениях. Особенно важное значение имеет использование системы в развитии внутренних порталов большого размера и сложной формы, и в этой системе можно производить характерные внутренние двери в комбинации с панели створке, изготовленных из дерева или MDF высокого качества

- Алюминиевые профили изготовлены способом экструзии в производственных цехах Техномаркета. Сырьем для производства профилей является первичный алюминиевый сплав с обозначением AlMgSi0,5 (AA6063 и 6060) и с минимальной прочностью на разрыв профиля 210 KN/mm².
- Система позволяет установку стандартных оковок в EURO 1 желоб.
- Система поддерживает и заполнения, включая и стеклопакеты от 3 до 30mm, с EPDM прокладками, которые имеют интегрированный барьер против выдувания.
- Уплотнение в зонах соединений косяка и створки - двойной, с двумя постоянно упругими прокладками EPDM, которые устойчивы к UV-излучению.
- Сцепление углов с помощью экструдированных сцепных устройств или сцепных устройств для прессовки
- Профиль разработан с одной камерой, гладкие стенки и позволяет легку сборку элементов .
- Две возможности ширины створке : 50 и 68мм.
- Специальный профиль парапета для дверей и перегородок высотой до 155 мм.
- Защита поверхности может быть электролитически анодного окисления (Анодирование) или elektroetatska распыления (порошковое покрытие) в соответствии с RAL диаграммы цвета.